



Weltholz
Sortimente

Weltholz UPB[®]-Rhombusfassaden-Profile

made of RESYSTA mit TIGA Clip-System.



Die ökologische Fassade für's Leben.

Ökologie und Langlebigkeit sind kein Widerspruch.

Jedenfalls nicht wenn die Fassade aus UPB®-Board made of Resysta gefertigt ist. Denn es werden mehrheitlich Reishülsen verarbeitet. Diese nehmen naturgegeben kein Wasser auf, eine patentierte

Technologie erlaubt es uns daraus 100% wasser- und witterungsbeständige Produkte zu fertigen.

Mit 80 Jahren Garantie auf das Material gegen Aufquellen, Reißen, Splittern und Verrotten, ist das UPB Rhombus Profil in ökologischer und wirtschaftlicher Hinsicht konkurrenzlos.



UPB® Fassaden vergrauen nicht!

Im Gegensatz zu Holz vergrauen Produkte aus Resysta nicht. Der Unterschied zu Holz wird schon nach wenigen Jahren sichtbar. Ihre Fassade aus UPB®-Board made of Resysta sieht auch nach über 20 Jahren noch beinahe wie neu aus. Eine Holzfassade ist schon nach 3–5 Jahren völlig vergraut und je nach Wetterseite kann sie unansehnlich, rissig oder gar renovierungsbedürftig sein.

Das kann Ihnen mit der Fassade aus UPB® Board made of Resysta nicht passieren!



Einfach zu verbauen.

Tiga Rhombusprofile haben das natürliche Look & Feel von Holz. Sie sehen aus wie Holz, fühlen sich an wie Holz und sind ganz einfach zu verbauen. Es kann auch von einer Person alleine installiert werden. Mit 2440 mm Länge und 100 mm Profildbreite ist das Tiga Rhombusprofil ganz einfach im Handling.

Optimal für Renovierungen.

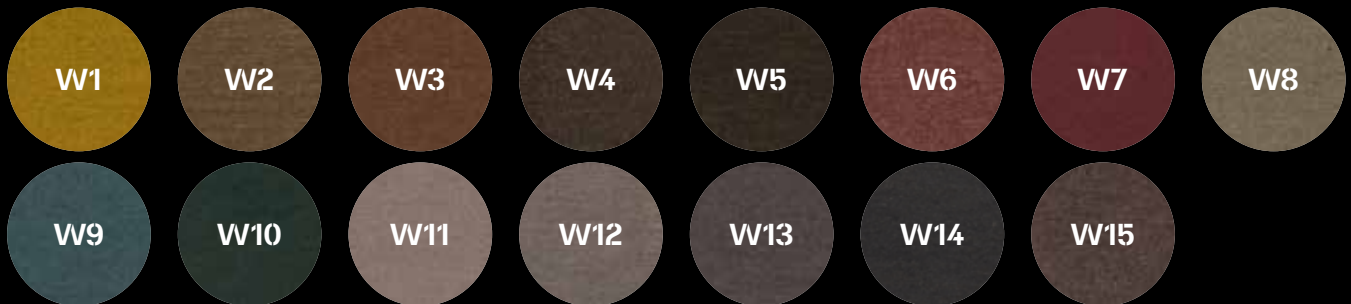
Die Bearbeitung kann mit handelsüblichen Holzbearbeitungswerkzeugen erfolgen.



UPB® Fassaden – Weltholz Color Concept

Die naturfarbenen Rhombus-Profile können werkseitig bereits geölt werden und können in dieser Form direkt verwendet werden. Resysta ist ein Naturprodukt, Farbtenschwankungen sind ähnlich wie bei edlen Hölzern ganz normal, auch zu leichter Aufhellung durch UV-Strahlung wird es über die Jahre kommen. Für die individuelle Gestaltung und die Erhöhung der

Farbtonstabilität stehen 15 Farbtöne zur Verfügung, die Sie bei Ihrem Holzfachhändler auch zum selber Streichen bestellen können. Unser Weltholz Color Concept kann aufgespritzt oder mit dem Pinsel in Strukturrichtung aufgetragen werden. Alle Farbtöne sind halbtransparent und können für eine stärkere Deckung einfach ein zweites Mal aufgebracht werden.



Sie erhalten unsere Weltholz Color Concept Farben im Holzhandel in verschiedenen Gebindegrößen. Mit 1 Liter Öl können Sie ca. 12,5m² streichen.

Produktvorteile

- + Lasierend, die markante Struktur bleibt erkennbar
- + Ideal für Fassaden, Dachüberstände, Sichtschutzelemente usw.
- + Auf Wasserbasis und Wetterbeständig
- + Offenporig, fechtigkeitsregulierend
- + Mit natürlichen Ölen und Wachsen
- + Hervorragende Penetration in die UPB Oberfläche
- + Wasserabweisend
- + Nicht schichtbildend, daher kein Abblättern, somit problemlos nachstreichbar
- + Schnell trocknend, nach Trocknung stapelfest
- + Erfüllt die Anforderungen nach DIN EN 71-3 „Sicherheit von Spielzeug“ gem. RL 2009/48/EG
- + Einfache Renovierung und Pflege ohne großartige Vorbereitung
- + Abgestimmte Nachstreich- und Reparaturfarben

Ausgezeichnete Nachhaltigkeit

Das Material Resysta hält aufgrund seiner 100%igen Witterungsbeständigkeit unglaublich lange. Doch Resysta denkt weiter und hat einen geschlossenen Materialkreislauf auf die Beine gestellt, denn es kann auch ausgezeichnet recycelt werden. In eigenen Rücknahmestellen werden Reste und Abschnitte aus der Verarbeitung und Installation sowie demontierte Fassaden gesammelt und wieder der Produktion hinzugefügt. Damit bleiben die einmal verwendeten Rohstoffe sehr lange in Verwendung.

Für dieses nachhaltige Denken und Handeln wurde Resysta mit dem Green Product Award in der Kategorie Architektur ausgezeichnet.

RECYCLING
COLLECTION POINTS
for products made of
RESYSTA!



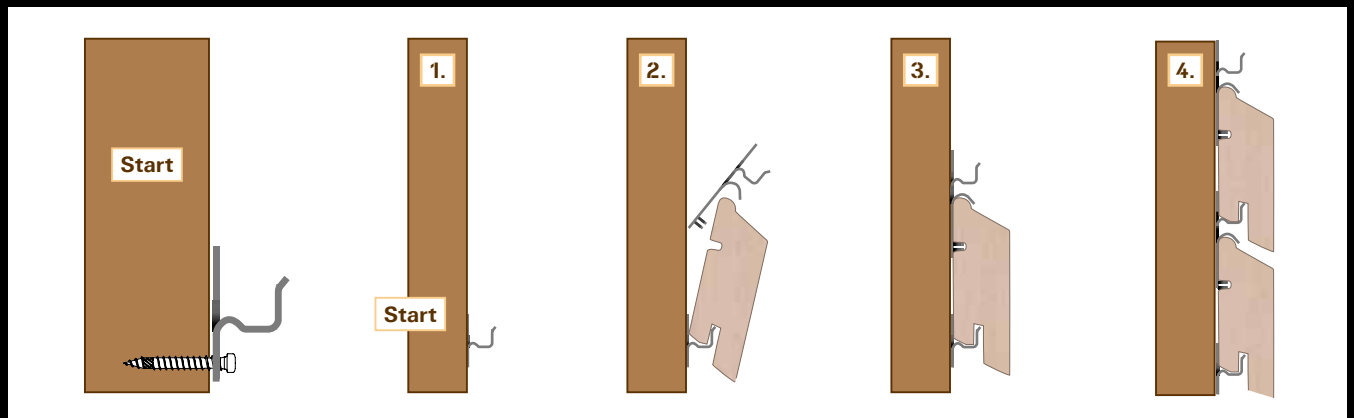
SCAN ME



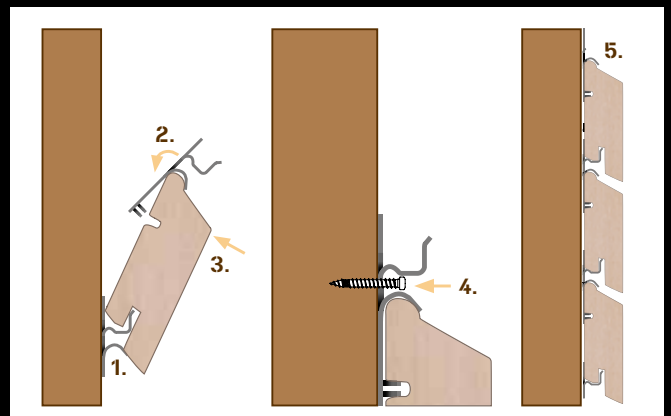
**Green
Product Award**
Winner

Die Installation des TIGA Systems

Montage horizontal



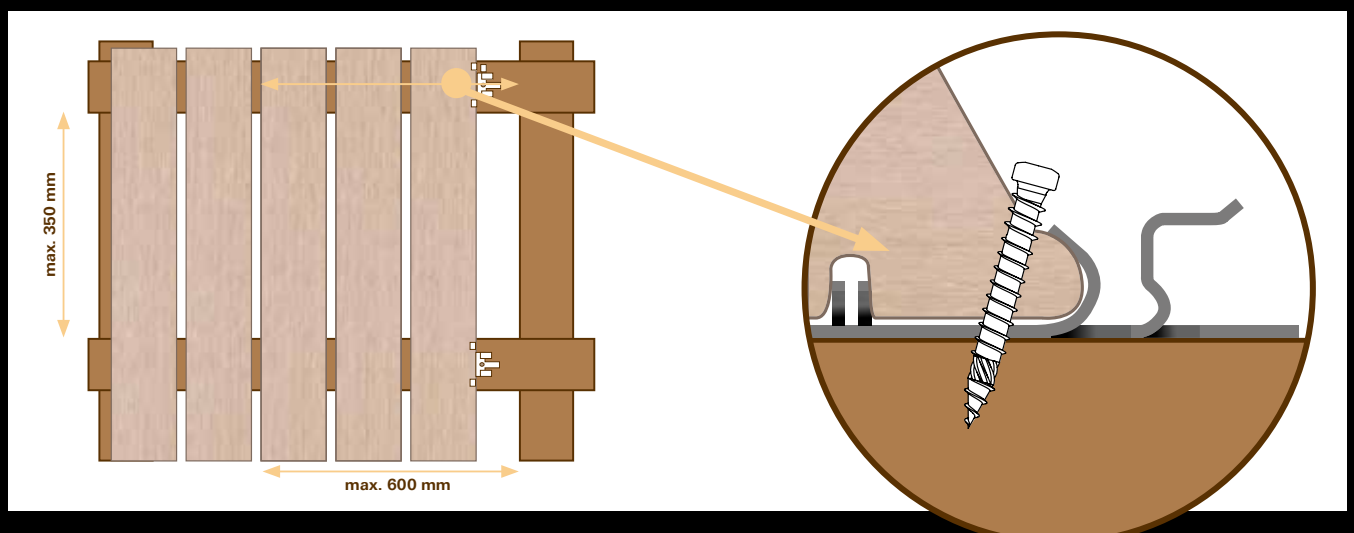
1. Mit dem untersten Profil beginnen. Start Clip an der UK befestigen und Profil einsetzen.
2. 2ten Clip am Profil anbringen.
3. Profil in Richtung UK eindrehen.
4. Clip an der UK verschrauben.
5. Schritte bis zur kompletten Montage wiederholen.



Montage vertikal

Die Montage erfolgt analog der horizontalen Verbauung, aber jedes Profil muss am oberen Ende einmal neben dem Clip mit einer Edelstahlschraube fixiert werden.

Der horizontale Abstand der Unterkonstruktion darf max. 350 mm betragen. Bei der vertikalen Konterlattung darf der Abstand max. 600 mm betragen.



Weltholz

Standort Bremen

Louis-Krages-Straße 30-38
28237 Bremen
Telefon [0421] 52 28-0
Telefax [0421] 52 28-160
Bremen@Weltholz.de

Standort Bad Grund

Thüringer Straße 106
37539 Bad Grund
Telefon [05327] 70 98-0
Telefax [05327] 70 98-40
BadGrund@Weltholz.de